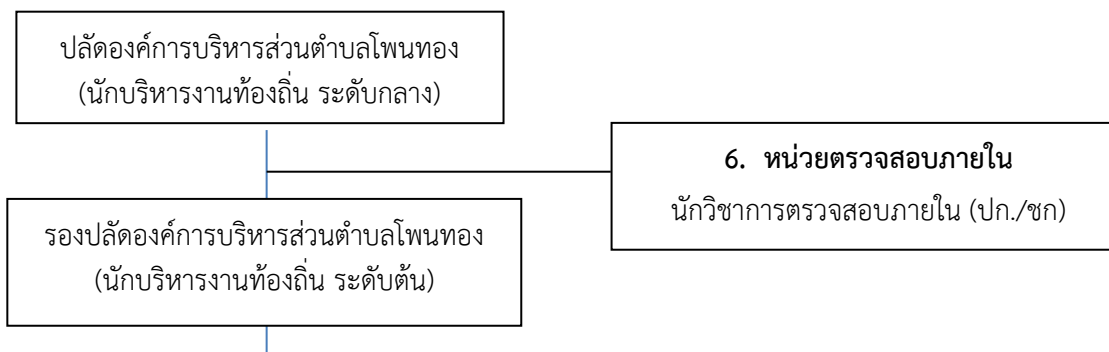


แผนภูมิโครงสร้างการแบ่งส่วนราชการตามแผนอัตรากำลัง 3 ปี

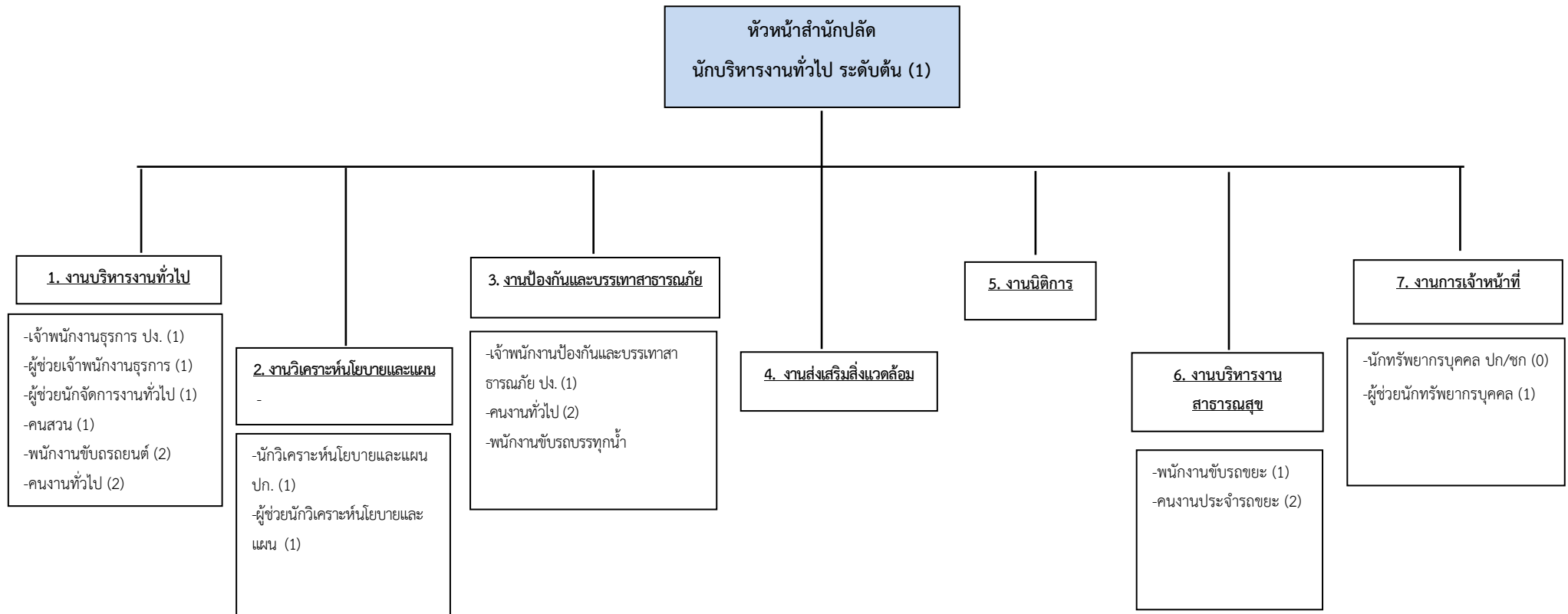
โครงสร้างส่วนราชการองค์การบริหารส่วนตำบลโพหนอง ประเภทสามัญ



| 1. สำนักปลัด | 2. กองคลัง | 3. กองช่าง | 4. กองการศึกษา ศาสนาและวัฒนธรรม | 5. กองสวัสดิการสังคม |
|---|--|---|--|--|
| หัวหน้าสำนักปลัด (นักบริหารงานทั่วไป ระดับต้น) | ผู้อำนวยการกองคลัง (นักบริหารงานการคลัง ระดับต้น) | ผู้อำนวยการกองช่าง (นักบริหารงานช่าง ระดับต้น) | ผู้อำนวยการกองการศึกษา ศาสนาและวัฒนธรรม (นักบริหารงานศึกษา ระดับต้น) | ผู้อำนวยการกองสวัสดิการสังคม (นักบริหารงานสวัสดิการสังคม ระดับต้น) |
| 1. งานบริหารงานทั่วไป 2. งานวิเคราะห์นโยบายและแผน 3. งานป้องกันและบรรเทาสาธารณภัย 4. งานส่งเสริมสิ่งแวดล้อม 5. งานนิติการ 6. งานบริหารงานสาธารณสุข 7. งานการเจ้าหน้าที่ | 1. ฝ่ายการเงินและบัญชี 2. งานพัฒนารายได้ 3. งานพัสดุและทรัพย์สิน | 1. งานแบบแผนและก่อสร้าง 2. งานควบคุมอาคาร 3. งานสาธารณูปโภค 4. งานผังเมือง | 1. งานบริหารงานการศึกษา 2. งานส่งเสริมการศึกษา ศาสนาและวัฒนธรรม 3. งานส่งเสริมกีฬาและนันทนาการ | 1. ฝ่ายส่งเสริมสวัสดิการสังคม 2. งานสังคมสงเคราะห์ 3. งานส่งเสริมและพัฒนาอาชีพ |

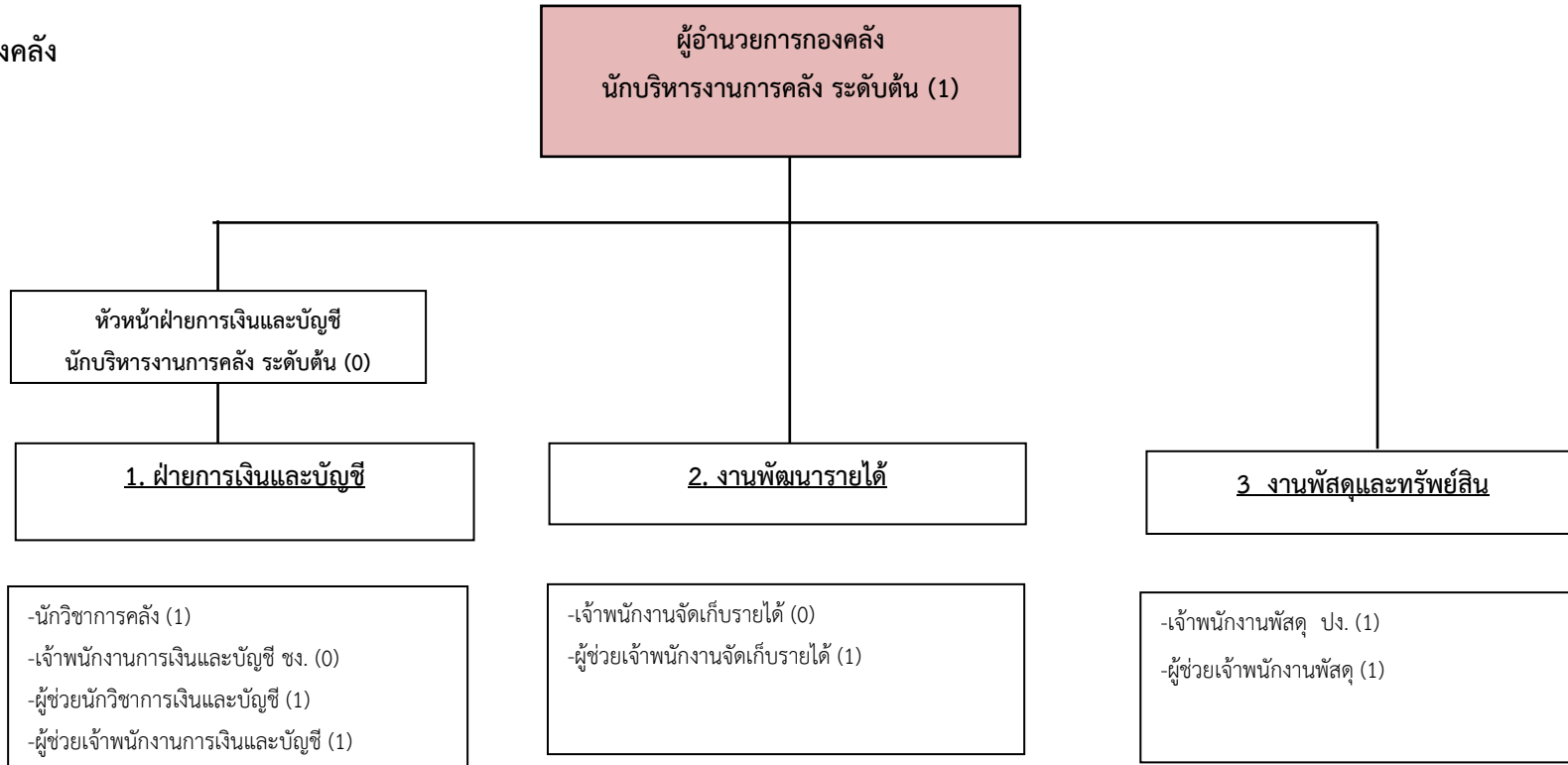
| ประเภท | บริหารท้องถิ่น | | อำนวยการ | | วิชาการ | | ทั่วไป | | สายการสอน | พนักงานจ้างตามภารกิจ | พนักงานจ้างทั่วไป |
|--------|----------------|-----|----------|---------|---------|-----|--------|-----|-----------|----------------------|-------------------|
| | กลาง | ต้น | ผอ. | หน.ฝ่าย | ชก. | ปก. | ชง. | ปง. | | | |
| ระดับ | | | | | | | | | ครู | - | - |
| จำนวน | 1 | 1 | 5 | 2 | - | 7 | 1 | 6 | 4 | 29 | 9 |

1. โครงสร้างสำนักปลัด อบต.



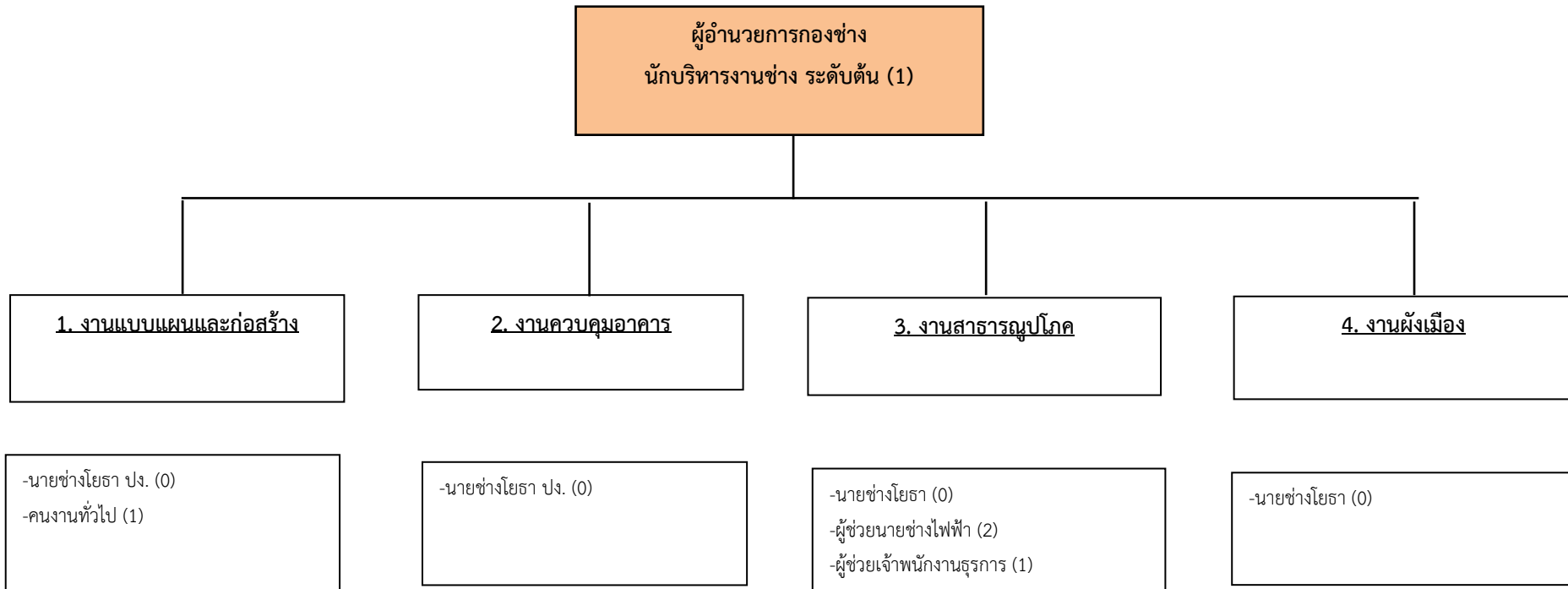
| ระดับ / จำนวน | ผอ.ต้น | หน.ฝ่ายต้น | ชก. | ปก. | ชง. | ปง. | พนักงานจ้างตามภารกิจ | พนักงานจ้างทั่วไป |
|----------------|--------|------------|-----|-----|-----|-----|----------------------|-------------------|
| ปัจจุบัน | 1 | - | - | 2 | - | 2 | 10 | 6 |
| อัตรากำลังใหม่ | 1 | - | - | 2 | - | 2 | 10 | 6 |

2. โครงสร้างองค์กร



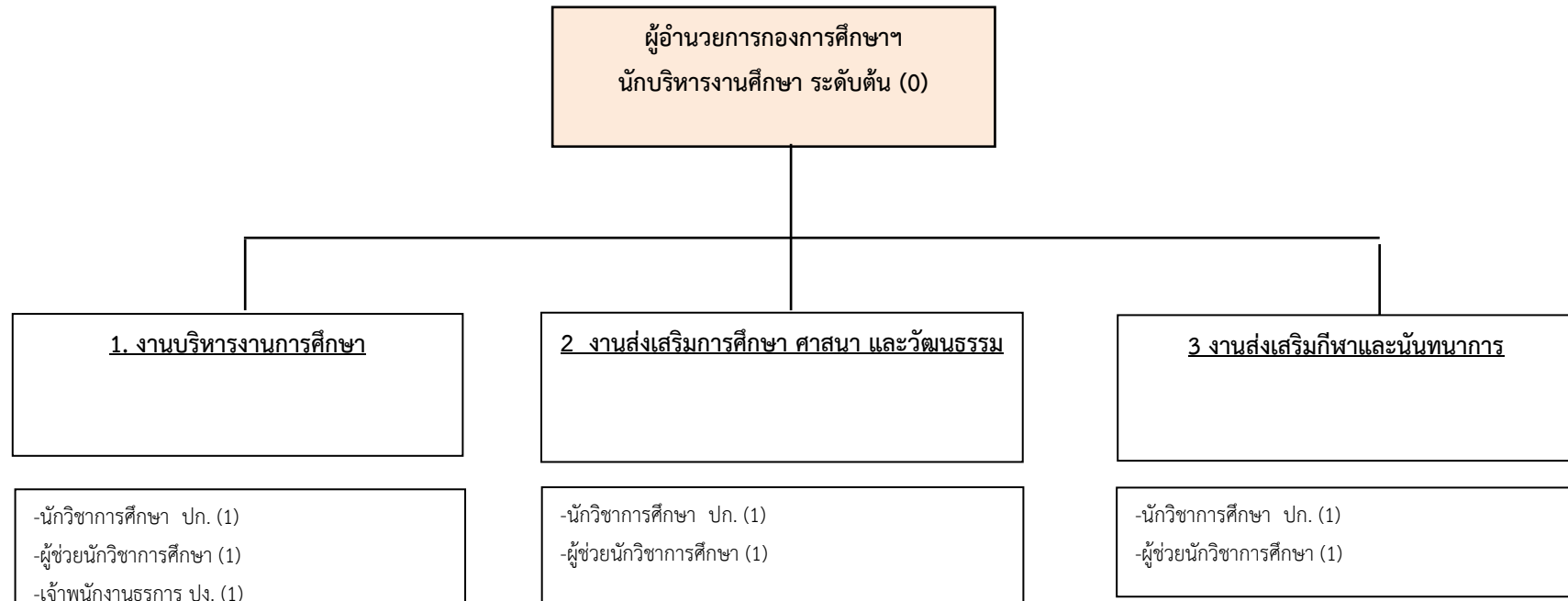
| ระดับ / จำนวน | ผอ.ต้น | หน.ฝ่ายต้น | ชก. | ปก. | ชง. | ปง. | พนักงานจ้างตามภารกิจ | พนักงานจ้างทั่วไป |
|----------------|--------|------------|-----|-----|-----|-----|----------------------|-------------------|
| ปัจจุบัน | 1 | 1 | - | 2 | - | 3 | 4 | - |
| อัตรากำลังใหม่ | 1 | 1 | - | 1 | - | 3 | 4 | - |

3. โครงสร้างกองช่าง



| ระดับ จำนวน | ผอ.ต้น | ชก. | ปก. | ชง. | ปง. | พนักงานจ้างตามภารกิจ | พนักงานจ้างทั่วไป |
|----------------|----------|-----|-----|-----|-----|----------------------|-------------------|
| | ปัจจุบัน | 1 | - | - | - | - | 3 |
| อัตรากำลังใหม่ | 1 | - | - | - | - | 3 | 1 |

4. โครงสร้างกองการศึกษา ศาสนาและวัฒนธรรม



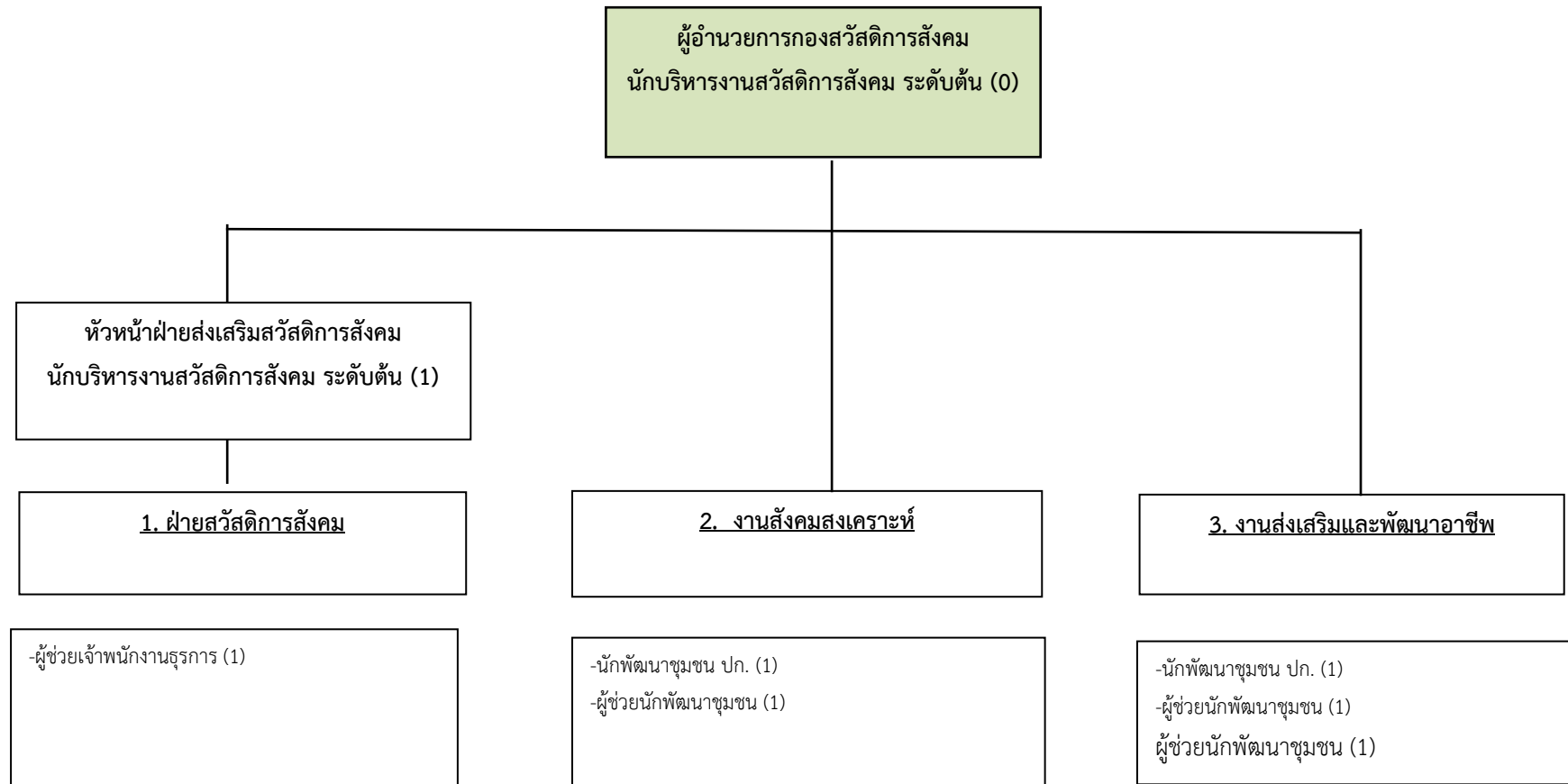
-นักวิชาการศึกษา ปก. (1)
-ผู้ช่วยนักวิชาการศึกษา (1)
-เจ้าพนักงานธุรการ ปง. (1)
ศูนย์พัฒนาเด็กเล็ก อบต.โพหนอง
-ครู อันดับ ค.ศ.1 (4)
-ผู้ดูแลเด็ก (2)
-ผู้ดูแลเด็ก (1)
ศูนย์อบรมเด็กก่อนเกณฑ์ในวัดอรัญญาสุนทราลัย
-ผู้ดูแลเด็ก (9 อัตรา)
-ผู้ดูแลเด็ก (1)

-นักวิชาการศึกษา ปก. (1)
-ผู้ช่วยนักวิชาการศึกษา (1)

-นักวิชาการศึกษา ปก. (1)
-ผู้ช่วยนักวิชาการศึกษา (1)

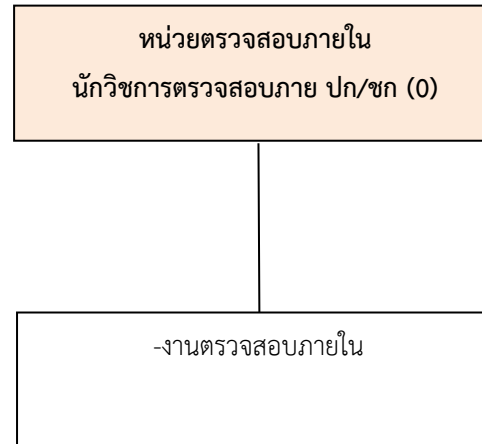
| ระดับ / จำนวน | ผอ.ต้น | ชก. | ปก. | ชง. | ปง. | ครู ค.ศ.1 | พนักงานจ้างตามภารกิจ | พนักงานจ้างทั่วไป |
|----------------|--------|-----|-----|-----|-----|-----------|----------------------|-------------------|
| ปัจจุบัน | 1 | - | 1 | - | 1 | 4 | 11 | 2 |
| อัตรากำลังใหม่ | 1 | - | 1 | - | 1 | 4 | 11 | 2 |

5. โครงสร้างกองสวัสดิการสังคม



| ระดับ / จำนวน | ผอ.ต้น | หน.ฝ่ายต้น | ชก. | ปก. | ชง. | ปง. | พนักงานจ้างตามภารกิจ | พนักงานจ้างทั่วไป |
|----------------|--------|------------|-----|-----|-----|-----|----------------------|-------------------|
| ปัจจุบัน | 1 | 1 | - | 1 | - | - | 2 | - |
| อัตรากำลังใหม่ | 1 | 1 | - | 1 | - | - | 2 | - |

6. โครงสร้างหน่วยตรวจสอบภายใน



| ระดับ / จำนวน | ผอ.ต้น | หน.ฝ่ายต้น | ชก. | ปก. | ชง. | ปง. | พนักงานจ้างตามภารกิจ | พนักงานจ้างทั่วไป |
|----------------|--------|------------|-----|-----|-----|-----|----------------------|-------------------|
| ปัจจุบัน | - | - | - | - | - | - | - | - |
| อัตรากำลังใหม่ | - | - | - | 1 | - | - | - | - |